


和歌山 観光DX スタートガイド

少人数でも回る、次世代のおもてなしスタイル

令和8年3月

 和歌山県

 公益財団法人 わかやま産業振興財団



ごあいさつ

観光 DX で加速させよう「わかやま」の起業と未来

和歌山県には、世界遺産「高野山」「熊野古道」や「南紀熊野ジオパーク」をはじめ、豊かな食、温泉、歴史文化など、世界に誇る地域資源が息づいています。近年、これらの魅力を活かして、観光・飲食・宿泊などの分野で「地域課題を解決する起業」に挑む方々が次々と誕生しています。

しかし、起業初期の事業者は、資金や人材といった経営資源が限られているのも現実です。だからこそ、DX（デジタルトランスフォーメーション）が突破口となるのです。

観光 DX の本質は、単なる IT 化に留まりません。それは、「限られた資源で最大の成果を上げるための経営戦略」そのものです。

売上の最大化：オンライン予約や SNS の活用による集客の仕組み化。

収益性の改善：顧客データに基づくリピーター創出と単価アップ。

持続可能な経営：業務の自動化・標準化による、人手不足に負けない基盤づくり。

地域課題に挑み、新たな価値を創出するみなさんは、やがて地域のキーパーソンへと成長していきます。その歩みは、周囲の事業者や次世代の起業家にも波及し、地域全体の変革につながるのです。和歌山の豊かな観光資源と挑戦する起業家の情熱に、デジタルの力が掛け合わさるとき、地域の可能性は広がるばかりです。

DXは地域の未来を切り拓くための手段です。ぜひDXを積極的に活用し、持続可能で収益性の高い事業を実現するとともに、「わかやま」の未来を共に創っていきましょう。

公益財団法人 わかやま産業振興財団

スタッフに依存しない「仕組み化された経営」の実践 ～ DX 導入成果と WhyKumano のビジョン ～

合同会社 WhyKumano

和歌山県東牟婁郡那智勝浦町築地5丁目1-3 2F

代表 後呂 孝哉 さん

<https://whykumano.com/>



WhyKumano では、テクノロジーを活用して業務を標準化し、少人数でも多拠点を安定して運営できる「持続可能な経営基盤」を構築しています。高額なシステム開発を行うのではなく、最適なクラウドサービス（SaaS）を組み合わせる手法を採用しているのが特徴です。

1. 中核システム：「株式会社 OYKOT（東京都）」との共創

その要は、スタートアップ企業「株式会社 OYKOT」をパートナー企業として連携し検証実証および導入を進めている、一元管理ができる施設管理システムです。

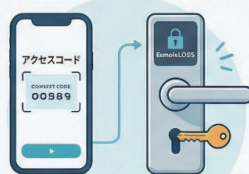
■株式会社 OYKOT との連携体制:WhyKumano を実証実験フィールド（PoC）として、現場の課題を即座に開発へフィードバックするアジャイルな体制でシステムを磨き上げています。

2. 具体的な DX ツールと自動化の仕組み

現在は以下のツールでフロント業務の徹底的な自動化と省力化を目指しています。

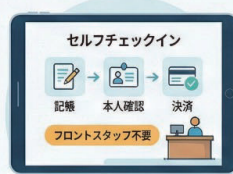
WhyKumanoが導入した宿泊運営自動化システム

ゲスト体験のスマート化（鍵とチェックイン）



アクセスコードの手線化

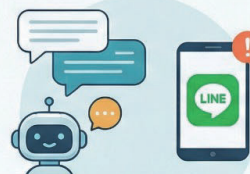
- 鍵の受け渡しを完全に撤廃：予約時に有効な解錠コードを自動発行し、RemoteLOCKで管理。



セルフチェックイン

- フロントスタッフの常駐が不要に：タブレットやゲストのスマホで記帳・本人確認・決済が完結。

運営管理の効率化（対話と決済）



AIとLINEによるスマートな対応

- AIとLINEによるスマートな対応：電話や問い合わせへの回答をAIが代行し、予約通知はLINEへ。



現金管理コストとミス削減

- 現金管理コストとミスの削減：Stripeによる事前・非対面決済の自動化で、現金の扱いを最小化。

■既存システムの役割

- 予約・在庫の一元管理：Booking.com、楽天トラベル、Airbnbなど複数のOTA（予約サイト）と連携しています。
- 価格・予約管理：価格・予約情報を一つのダッシュボードで統合管理します。
- 清掃・オペレーション管理：町中に点在する客室の清掃状況（清掃中・完了・空室）をリアルタイムで可視化しています。

3.DX導入による具体的な成果

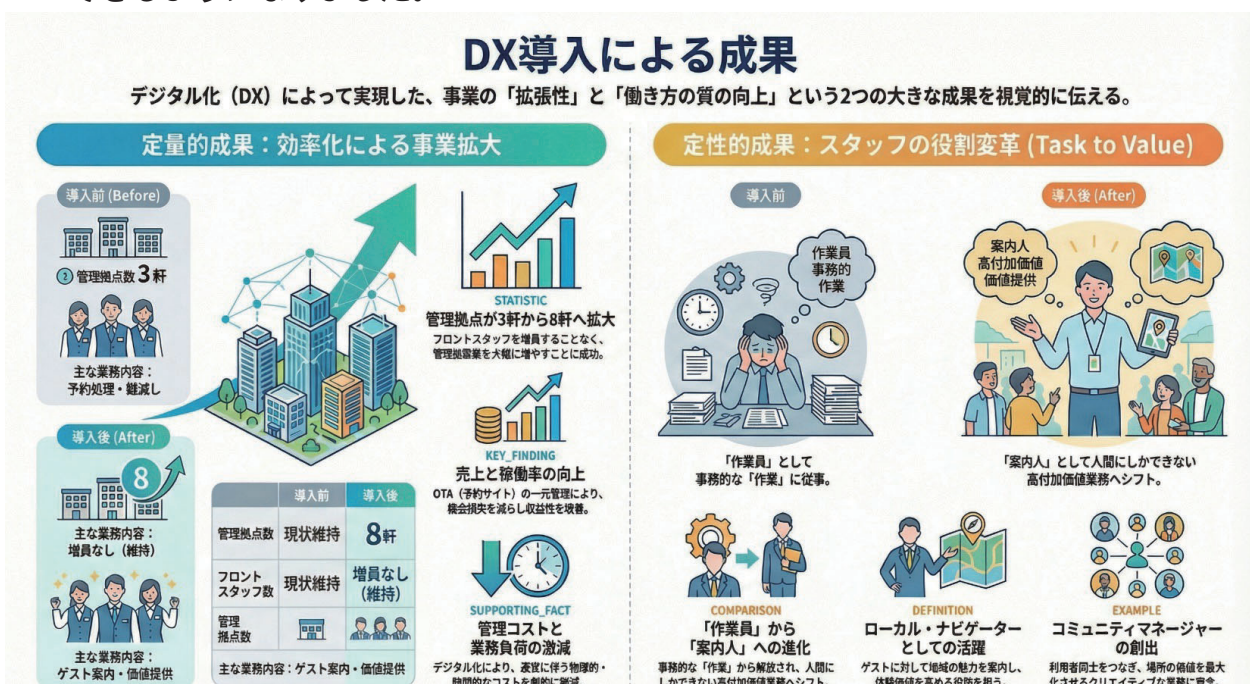
デジタルによる「仕組み化」は、効率化にとどまらず、事業の拡張性とスタッフの働き方に質的な変化をもたらしています。

■定量的成果：人員増なしでの拠点拡大

- 管理拠点の拡大（3軒→8軒）：フロントスタッフの増員なく、管理施設を3軒から8軒への拡大に成功、デジタル化で管理コストと業務負荷が劇的に下がりました。
- 売上・稼働率の向上：一元管理によって販売可能なOTA（予約サイト）が増え、機会損失が減少して売上と稼働率が向上しました。

■定性的成果：スタッフの役割変革（Task to Value）

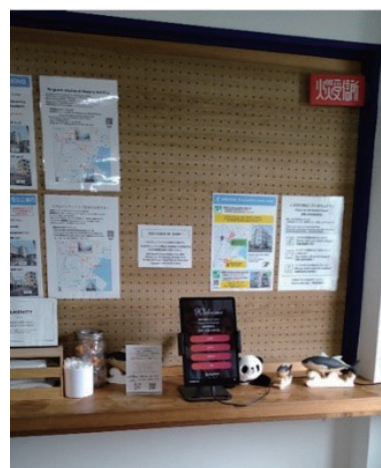
- 「作業員」から「案内人」へ：予約処理や鍵渡しの「作業」から解放されたスタッフは、ゲストに町の魅力を案内する「ローカル・ナビゲーター」や、利用者同士をつなぐ「コミュニティマネージャー」など、人間にしかできない高付加価値な業務に専念できるようになりました。



4. 事業コンセプト：町全体を一つのホテルに

WhyKumanoは、イタリア発祥の「アルベルゴ・ディフーズ（分散型ホテル）」の概念を取り入れ、那智勝浦町全体を一つのホテルと見なして運営しています。

- **Reception (玄関)**：JR紀伊勝浦駅前の「WhyKumano Hostel & Cafe Bar」
- **Guest Rooms (客室)**：町に点在する空き家やビル（Maguro Bldgなど）をリノベーション
- **Dining & Bath (食・浴)**：施設内に完備せず、町の飲食店や近隣の温泉（中の島、忘帰洞など）へ誘導



自動チェックインシステム

DXの真の目的：この分散型モデルを維持するためには、移動や管理のコスト削減が不可欠です。DXは、「人間が人間らしいおもてなしをする時間」と「地域と関わる時間」を確保するための手段として機能しています。

代表者紹介

後呂 孝哉（うしろ たかや）

合同会社 WhyKumano 代表 / ゲストハウスオーナー

■略歴：世界を巡る「侍」から、地域の仕掛け人へ

1989年、和歌山県新宮市生まれ。

青山学院大学経済学部卒業。学生時代に世界26カ国を巡る旅を行い、外から見た日本の魅力と、地元・熊野のポテンシャルを再発見した。

大学卒業後は栃木県宇都宮市での電機メーカー勤務を経て、約10年間の県外生活ののち、「羽織袴姿」で日本一周、その後Uターン。

■「This is Kumano」の探求 2019年7月、JR紀伊勝浦駅前に「WhyKumano Hostel & Cafe Bar」を開業。

屋号には、訪れた旅人が抱く「なぜ熊野に来たのか（Why Kumano?）」という問いに対し、滞在を通じて自分だけの答え「これが熊野だ（This is Kumano!）」を見つけてほしいという想いが込められている。

現在は、DXを活用して地方の小規模経営を持続可能にするモデルケースの構築に尽力し、地域の観光産業のアップデートに取り組んでいる。





OYKOT

株式会社 OYKOT

東京都渋谷区渋谷2-19-15 宮益坂ビルディング609



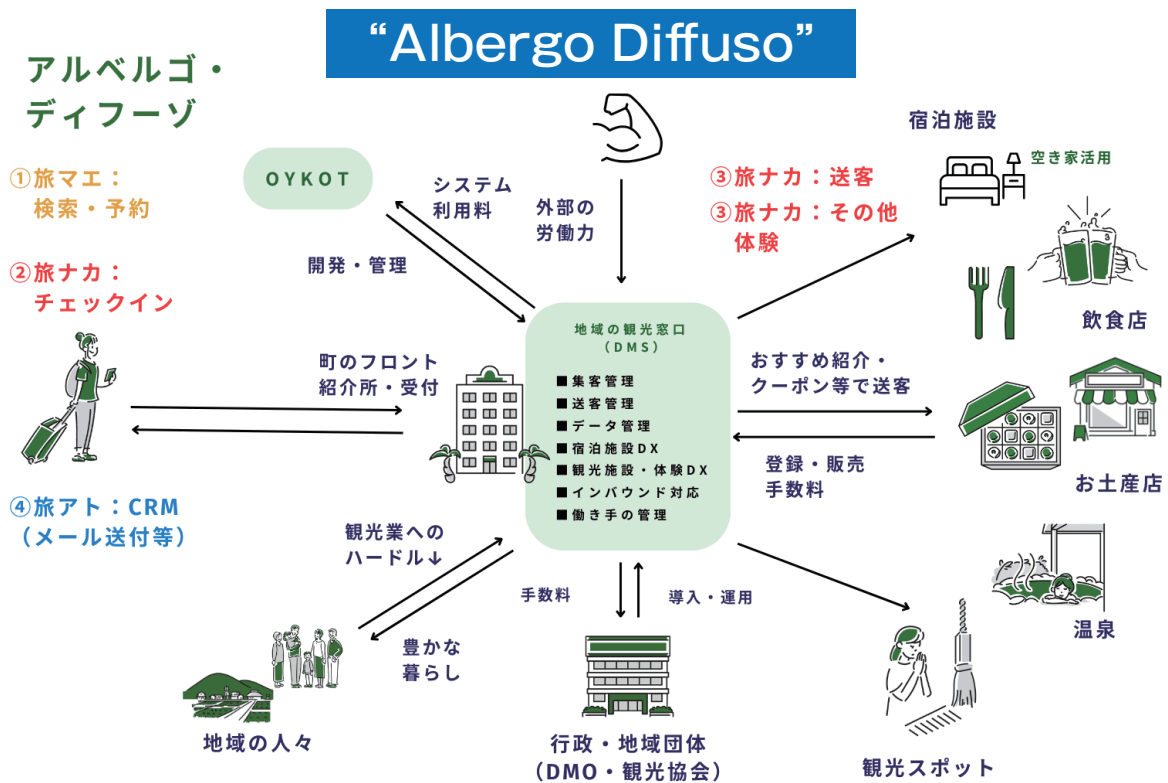
<https://oykot.jp/>

- 事業内容
- ・ AI 多言語動画事業
 - ・ 観光 DX 事業
 - ・ 宿泊事業・宿泊支援 (DX) 事業
 - ・ 技術コンサル (プロダクト開発支援)

アルベルゴ・ディフーズを基盤にしたエコシステムの実現

地域の観光資源を一つの基盤で。

町の観光資源を包括的に管理するシステムを提供。



OYKOT は皆様の観光 DX の実現をお手伝いします。

1. 地域観光のゴールに FIT する DMS × 最後まで伴走
2. 小さく速く始めて拡張
3. 多言語・文化適応
4. 開発力 (AI × 高速開発)
5. “データが次の一手を生む” 仕組みづくり

どこから手をつければいいのかわからない。
そんな場合でもお気軽にご相談ください。

<宿泊業>

1. PMS (Property Management System: 宿泊管理システム) と サイトコントローラー

PMS を導入することで、Booking.com、Airbnb、Expedia、楽天トラベルなど複数のサイトからの予約が自動で同期され、ダブルブッキングが理論上消滅します。また、在庫調整の手間がゼロになるため、販路を世界中に広げることが可能になります。

2. アクセス・コントロール：スマートロックによる「鍵」からの解放

「鍵の受け渡し」のために、夕方の数時間をフロントで待機することは、経営者の時間を最も奪う業務です。スマートロックの導入は、この拘束時間からの解放を意味します。

1. 暗証番号式 (RemoteLOCK等) : Wi-Fi経由で予約ごとに独自の暗証番号を発行。物理的な鍵やカードが不要で、紛失リスクがありません。
 - コスト : 本体5~8万円程度+月額システム利用料。
 - メリット : PMSと連携すれば、予約確定時に自動で鍵番号をメール送信できるため、完全非対面でのチェックインが可能になります。
2. アプリ解錠式 (KEYVOX等) : ゲストのスマホアプリで解錠。
 - コスト : 初期費用が比較的安価なモデルもあります。
 - デメリット : ゲストにアプリをインストールさせる手間が発生するため、高齢の旅行者やWi-Fi環境が不安定な場合にはハードルが高くなります。

3. コミュニケーション・デザイン

言葉の壁はDXで乗り越えます。高額な多言語スタッフを雇う代わりに、以下のツールを組み合わせます。

- チェックインタブレット : 民泊新法や旅館業法で義務付けられる本人確認 (パスポート取得・顔認証) を無人で行う端末。ビデオ通話機能を備え、緊急時にはオペレーターに繋がる仕組みが必要です。
- デジタルガイドブック : 紙のファイルではなく、QRコードで読み込むスマホ用ガイドブックを作成します。館内のWi-Fiパスワード、エアコンのリモコン操作法、周辺のおすすめ居酒屋、バスの時刻表などを網羅し、Google翻訳等で自動翻訳可能な形式にします。
- 翻訳デバイス/アプリ : 対面が必要な場面では、ポケトーク等の翻訳機や、DeepL、Google翻訳の音声入力モードを活用します。これにより、地元の方々でもフランス人のゲストとコミュニケーションが可能になります。

<アクティビティ>

カテゴリ	DX 施策の具体例	実現している体験
サイクルツーリズム	WAKAYAMA 800 ／サイクルトレイン	GPS連動スタンプラリーや、電車への自転車持ち込み予約のデジタル化。
マリンアクティビティ (SUP・ボート)	オンライン予約 ／リアルタイム海況情報	フロント 110 (すさみ町) 等を拠点とした、予約から決済までのシームレスな流れ。
キャンプ・グランピング	スマートチェックイン ／ワーケーション DX	高速 Wi-Fi 完備と非対面受付による、自由度の高い滞在スタイルの提供。

観光DXの支援ツール

以下の3つは観光DXの実現には代表的なツールです。

1. 一元予約システム

地域横断型プラットフォームを活用し、宿泊・体験・弁当・荷物搬送を一括管理。

2. 事前デジタル免責同意

マリンアクティビティやサイクリング等のリスクを伴う体験で、前日までにスマホで署名を完了。当日の受付時間を 15 分から 3 分へ短縮。

3. 完全キャッシュレス決済

Square や AirPAY などの導入。アクティビティ中の現金所持の不安を解消し、インバウンド客の消費単価を向上。

運営・移動・コミュニケーション

運営・移動・コミュニケーションを助ける DX ツールの例として、次のようなものがあります。

分類	主なサービス	期待できる効果
SaaS (運営)	JTB BOKUN / Wherewolf	世界中からの予約獲得と、免責同意の完全自動化。
MaaS (移動)	KANSAI MaaS / WESTER	電車、バス、シェアサイクルのシームレスな決済・利用。
コミュニケーション	Instagram / LINE 公式	ファンとの継続的な接点を構築。

和歌山の民泊

“私たちも観光DX・地域DXによる
和歌山の活性化を目指しています”

ベジステイ野中

ベジタリアン・ヴィーガン向けの食事に特化した、
ゲストハウス兼カフェです。



水橋尚弘さん

〒647-1401 田辺市中辺路町野中1669番地
070-7483-5448

<https://qr.paps.jp/sYRnT>



Koyaguchi Guest house Plan Nagoso



石田源一郎さん

インバウンド客が95%のタイニーハウス
一棟貸しの旅館です、富裕層向けの本格的木造住宅
一棟貸しの旅館の運営補助もしています。

〒649-7203 橋本市高野口町名古屋1098-5

<https://qr.paps.jp/5Ak1T>



rental bike & guest house 緑 Ryoku

高野口でレンタルバイクと民泊を運営します。



入谷安紀さん

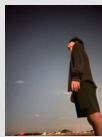
〒649-7202 橋本市高野口町向島7 1-2
0736-20-6644

<https://fwiv5988.wixsite.com/ryoku>



ゲストハウス 汀 Guesthouse NAGISA

インバウンド8割、ドミトリータイプの古民家、サウナ付き
ゲストハウス



藤本修平さん

〒646-0031 田辺市湊12-31

<https://qr.paps.jp/sxqD66>



HOSTEL
鶴々
TSURU-TSURU

HOSTEL 鶴々
TSURU-TSURU



榎本義秀さん

Hostel鶴々は、旅人同士が交流できる場を新宮につく
りたいという想いから生まれたバックパッカーズホテルです。
気軽に滞在できる料金設定と広い共有スペースを備え、
国内外の旅人が自然と交流できる環境を整えています。
熊野古道を訪れる旅人の拠点として、新宮での
滞在を気軽に楽しめる宿を目指しています。

〒647-0010 新宮市丹鶴2丁目4-2

<https://www.booking.com/Share-xNFWL9>



“「次世代のおもてなし」で私達と一緒に地域のさらなる魅力を発信しませんか？”



株式会社 和み

ビルインの簡易宿所



古田高士さん



〒640-8343 和歌山市吉田386番地
和歌山プラザビル402号
073-488-1321

<https://www.nagomi-rea.co.jp/>




門リトリートサロン
～人生の門出に、「門泊」を～



有蘭光代さん

築135年の豪農の長屋門を改修した、1日1組限定のリトリート宿。伝統と洗練が調和する、礼拝室のような静かな客室と檜風呂を備えています。
オプションでは、修験道の山歩き体験や縁側でのコーティングなど、心を整え、内省を深めるプログラムをご用意。
和室・洋室の貸スペースとしてもご利用いただけます。

※「門泊（もんぼく）」は、長屋門を宿泊施設として活用する取り組みです。当施設は許可を取得した**全国第1号の門泊事業者**として、和歌山から新たな門を開きます。

〒649-6526 紀の川市東川原1 6

<https://mon-retreatsalon.com/>




※この夏、開門予定です。

巡礼の地 本宮大社 人と人を結ぶ宿と食

ゲストルーム YUPI



只笠博子さん

熊野本宮大社の隣にある、1日1組限定の家主居住型ゲストハウス。

〒647-1731 田辺市本宮町本宮1146-5

<https://kiadventures2024.wixstudio.com/my-site>




那智勝浦町 大泰寺



西山十海さん

歴史ある寺院の宿坊・キャンプをはじめ、禅サウナや写経、座禅等の文化体験を提供しています。
これらを自在に組み合わせ、お客様一人ひとりのニーズに沿った唯一無二の滞在プランを提案しています。

複数事業を運営する中で、予約管理や社内外のチャット連携による迅速な情報共有をデジタル化しました。
今後はスマホで完結する遠隔注文・決済システムや、旅前から利用可能なデジタル案内を導入し、外国人観光客もスムーズにサービスを利用できる環境作りを推進しています。

〒649-5148 東牟婁郡那智勝浦町下和田775
080-2781-3483

<https://oterastay.com/daitajji/>





道の駅 南紀 すすみ



藤田和孝さん

和歌山県すさみ町の観光拠点として、地産品販売や飲食提供、枯木灘の絶景発信を通じ地域活性化を担っています。

〒649-3142 西牟婁郡すさみ町江住808-1
0739-58-8888

<https://www.michinoeki-susami.com/>




わかやま地域課題解決型起業支援事業

「わかやま地域課題解決型起業支援事業」は、令和元年度からスタートした事業です。和歌山にビジネスチャンスを見出したスタートアップ、地域課題を事業を通して解決できる起業家、和歌山の自然・食材・人々・歴史などの魅力を使って地域にイノベーションを起こすビジネス・アイデアをお持ちの創業者、後継者、第二創業者に、大きく2つの支援を提供しています。

1. 創業等に要する経費の一部を補助金により支援します。
2. 上記補助金に採択された起業家のみなさんへの伴走支援を行います。

私たちは全力で地域課題解決型起業家を支援し、地域の人々や起業家同士をつなげ、地域経済の活性化及び地方創生の実現を目指しています。

わかやま人材確保・育成支援プロジェクト

急速に変化する社会の中、県内企業がデータとデジタル技術を活用してビジネスモデルを変革するとともに、競争上の優位性を確保することを目指すデジタル・トランスフォーメーション（DX）の実現を支援するため、和歌山県新政策「わかやま人材確保・育成支援プロジェクト」を通じ、和歌山県及び関係機関とともに一貫支援を行います。



【発行】 令和8年3月

公益財団法人 わかやま産業振興財団

〒640-8033 和歌山市本町二丁目1番地 フォルテワジマ6階

地域活性化雇用創造プロジェクト

担当：田中 下村

TEL：073-433-8556 FAX：073-433-8557

E-mail：chi-pro@yarukiouendan.jp

【協力】 わかやま地域課題解決型起業支援チーム

マネージャー 岡

TEL：073-432-3220

E-mail：chiiki01@yarukiouendan.jp

禁無断複製・転載



この印刷物は地球環境に優しい
植物油インキを使用しています。